

# MČ PRAHA 1



Městská část Praha 1 leží na území Pražské památkové rezervace, která byla v roce 1992 zapsána do Seznamu světového kulturního dědictví UNESCO. V posledních dvaceti letech městská část realizovala bezpočet rekonstrukcí a oprav nemovitých kulturních památek nebo památkově významných domů. V roce 2016 byl restaurován raně barokní dřevěný malovaný strop v domě „U Kutovců“, Havelská ulice 5 na Starém Městě a neorenesanční štukový strop v MŠ Revoluční na Novém Městě. Dokončena byla i náročná rekonstrukce Werichovy vily, U Sovových mlýnů 7 na Malé Straně. Z objektů v soukromém vlastnictví městská část podpořila sanaci zdiva z hlediska vlhkosti domu „U Sluníčka“, Strahovská ulice 203, Hradčany.

## ZÁKLADNÍ CHARAKTERISTIKY PROGRAMU REGENERACE

Počet obyvatel města ..... 1 276 741 obyvatel (celá Praha)  
Z toho počet v MPR ..... 29 581 obyvatel (MČ Praha 1)  
Rozloha MPR ..... 866 ha  
Počet zapsaných kulturních památek v MPR ..... 1264 (MČ Praha 1)

Celkové náklady na projekty zapojené do Programu regenerace 2016

– celkem z toho:

– příspěvek z Programu ..... 890 000 Kč  
– příspěvek města vlastníkům ..... 44 000 Kč  
– podíl vlastníků (včetně města pokud je vlastník) ..... 184 684 Kč  
Celkem ..... 1 118 684 Kč

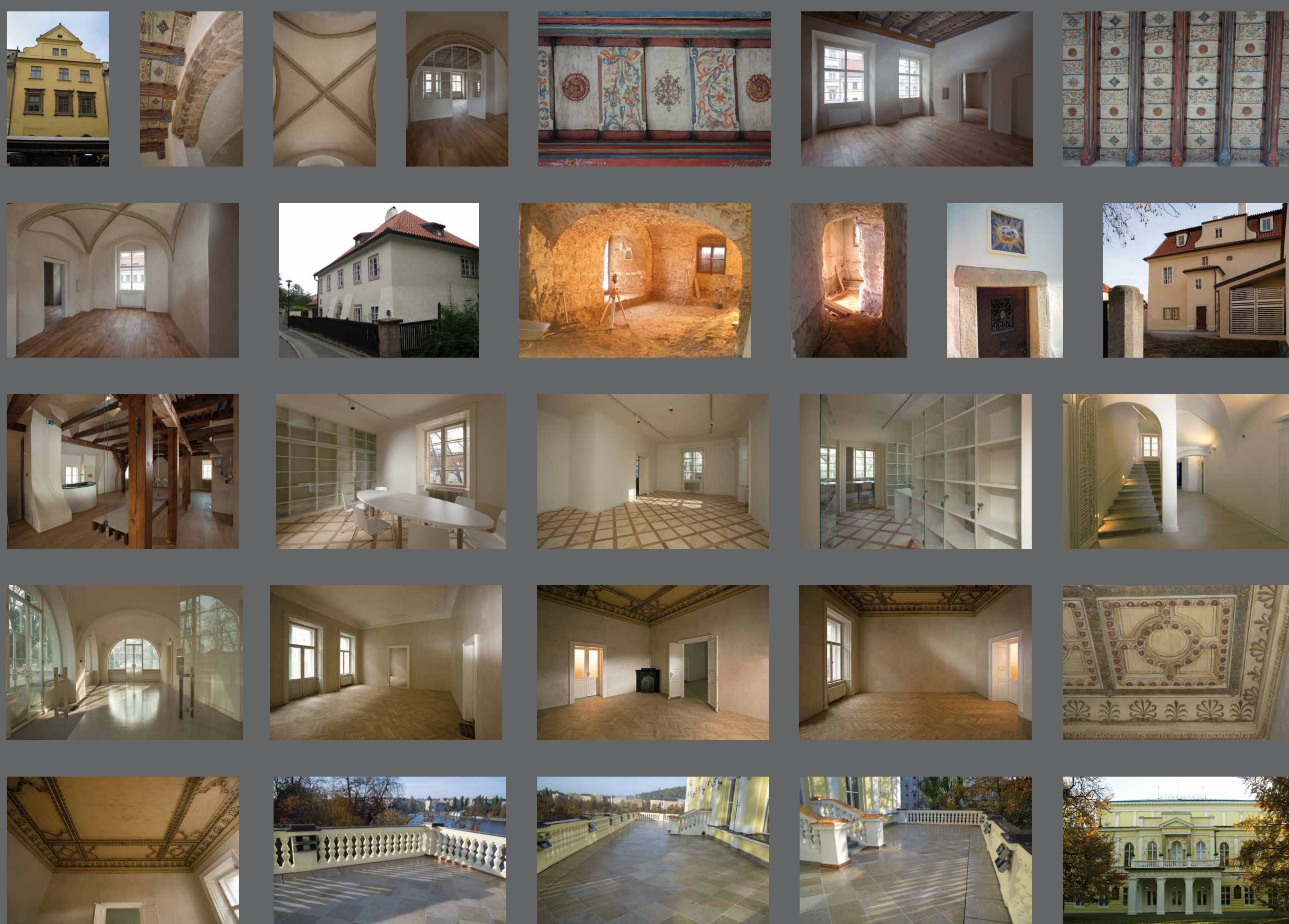
Odhad nákladů vložených do MPR/MPZ bez příspěvku z Programu regenerace (včetně infrastruktury, atd) od roku vzniku Programu ..... 141 656 790 Kč (od r. 1996–2016)

Přihlášení k Programu od roku ..... 1996

Příklady významných akcí: restaurování malířské výzdoby dřevěného stropu, stěn a kleneb bytu v domě U Kutovců, Havelská 5, Staré Město; sanace objektu z hlediska vlhkosti domu U Sluníčka, Strahovská 203, Hradčany; rekonstrukce Werichovy vily, U Sovových mlýnů 7, Malá Strana; restaurování stropu v Mateřské škole Revoluční, Revoluční 26, Nové Město; oprava terasy paláce Žofín, Slovanský ostrov 8, Nové Město.



## PŘÍKLADY OBNOVY



## ŽIVOT V PAMÁTKÁCH

