

JABLONNÉ NAD ORLICÍ



Město Jablonné nad Orlicí se nachází ve východních Čechách na úpatí Orlických hor. Jablonné bylo založeno na „zeleném drnu“, tedy bez návaznosti na starší sídliště. Vzniklo na návrší, nad soutokem Tiché Orlice a Orličkovského potoka. Jablonné se poprvé připomíná jako trhov故事 obec roku 1304.

Městská památková zóna je příkladem podhorského města, které se dodnes dochovalo jako jedno z nejhodnotnějších měst se souborem poloroubených maloměstských domů v Čechách. Jednou z dominant obdélkového náměstí, které bylo vybudováno ve svahu, je dřevěná čtyřmetrová lžice, sloužící jako kašna. Díky programu regenerace jsou téměř všechny památky obnoveny, slouží běžnému životu a nejsou pouhou zajímavostí pro turisty. Město nabízí návštěvníkům Jablonného, vedle malebného náměstí s roubenicemi, bohatý společenský a kulturní život, aktivní odpočinek lze strávit na naučné stezce vedoucí městem.



ZÁKLADNÍ CHARAKTERISTIKY PROGRAMU REGENERACE

Počet obyvatel města	3 100
Z toho počet v MPZ	192
Rozloha MPZ	8,79 ha
Počet zapsaných kulturních památek v MPZ	20

Celkové náklady na projekty zapojené do Programu regenerace 2016 – celkem 800 000 Kč, z toho:

- příspěvek z Programu 400 000 Kč
- příspěvek města vlastníkům 80 000 Kč
- podíl vlastníků (včetně města pokud je vlastník) 320 000 Kč

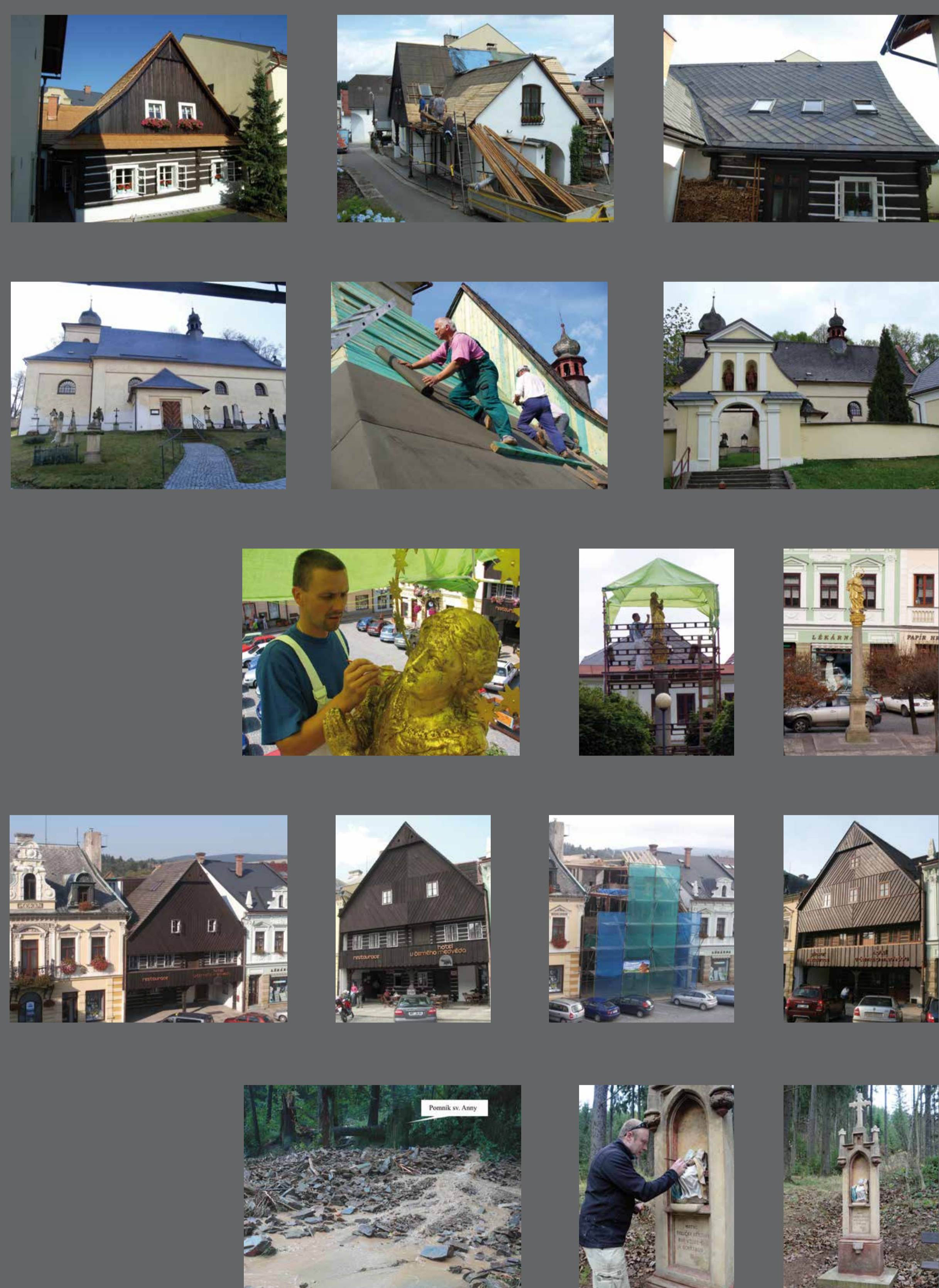
Odhad nákladů vložených do MPR/MPZ bez příspěvku z Programu regenerace (včetně infrastruktury, atd)

od roku vzniku Programu	130 mil. Kč
Přihlášení k Programu od roku	1995

Příklady významných akcí:

- výměna střešní krytiny roubenky čp. 83,
- odstranění vlhkosti zdiva a generální oprava střechy kostela sv. Bartoloměje,
- restaurování sloupu se sochou Panny Marie (Immaculaty) na náměstí 5. května,
- obnova měšťanských domů např. čp. 24, 32, 89, 91,
- obnova sklepení v čp. 30 průběžné zkulturnění veřejných prostranství v MPZ.

PŘÍKLADY OBNOVY



ŽIVOT V PAMÁTKÁCH

